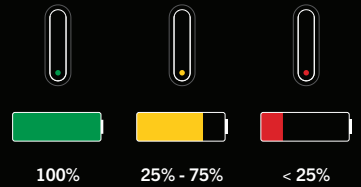
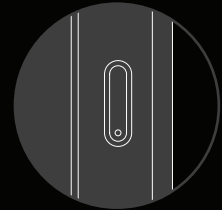
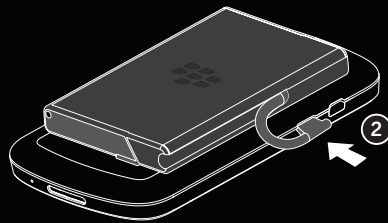
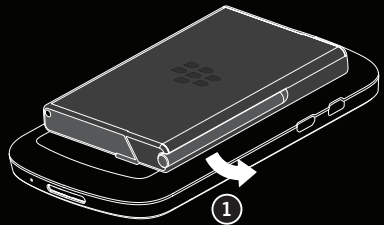
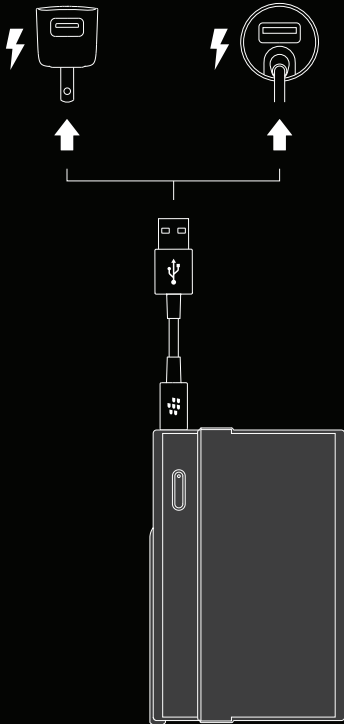
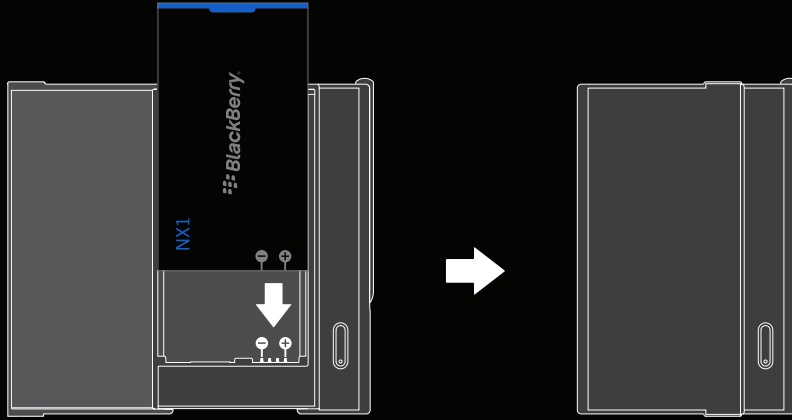


BlackBerry Extra Battery Charger



Allow Battery to Cool.
Laissez refroidir la batterie.
Lasciare raffreddare la batteria.
Akku abkühlen lassen.
Deje que se enfríe la batería.

English

Thank you for your purchase of an original BlackBerry accessory. For accessory warranty information, and instructions on using your accessory, please visit: www.blackberry.com/go/accessories prior to accessory use. If you cannot access these documents, visit <http://www.blackberry.com> and browse to the accessory, documentation, or legal sections. Important safety precautions:

Do not disassemble or open, crush, bend or deform, puncture, or shred.

Do not modify or remanufacture, attempt to insert foreign objects into the battery, immerse or expose to water or other liquids, expose to fire, explosion or other hazard.

Only use the battery for the system for which it was specified.

Promptly dispose of used batteries in accordance with local regulations.

Replace the battery only with another battery that has been qualified with the system per this standard, IEEE Std 1725. Use of an unqualified battery may present a risk of fire, explosion, leakage, or other hazard.

Do not short-circuit a battery or allow metallic or conductive objects to contact the battery terminals.

Battery usage by children should be supervised.

Only use the battery with a charging system that has been qualified with the system per CTIA Certification Requirements for Battery System Compliance to IEEE 1725. Use of an unqualified battery or charger may present a risk of fire, explosion, leakage, or other hazard.

Avoid dropping the Extra Battery Charger or battery. If the Extra Battery Charger or battery is dropped, especially on a hard surface, and the user suspects damage, take it to a service center for inspection.

Improper battery use may result in a fire, explosion or other hazard.

Connect the BlackBerry Extra Battery Charger only to CTIA certified adapters, products that bear the USB-IF logo or products that have completed the USB-IF compliance program.

Français

Nous vous remercions pour l'achat d'un accessoire BlackBerry. Pour consulter les informations relatives à la garantie et au mode d'emploi de cet accessoire, rendez-vous à l'adresse suivante : www.blackberry.com/go/fr/accessories avant la première utilisation de l'accessoire. Si vous ne pouvez pas accéder à ces documents, visitez le site <http://www.blackberry.com/fr> et consultez les sections concernant les accessoires, la documentation ou les informations juridiques. Consignes de sécurité importantes:

Ne démontez pas la batterie, ne l'ouvrez pas, ne l'écrasez pas, ne la déformez pas, ne la percez pas et ne la déchirez pas.

Ne modifiez pas la batterie, ne la démontez et ne la remontez pas, n'essayez pas d'y introduire des corps étrangers, ne l'immergez et ne l'exposez pas à l'eau ou tout autre liquide, ne l'exposez pas au feu, à une matière explosive ou à tout autre risque.

Utilisez uniquement la batterie dans le cadre de l'usage pour lequel elle a été conçue.

La mise au rebut de la batterie doit respecter les lois et règlements en vigueur dans votre pays.

Ne remplacez la batterie que par une autre batterie certifiée conforme à la norme IEEE Std 1725. L'utilisation d'une batterie non conforme peut entraîner un risque d'incendie, d'explosion, de fuite ou tout autre danger.

Ne provoquez pas de court-circuit de la batterie et ne mettez pas d'objets métalliques ou conducteurs en contact avec les bornes de la batterie.

Ne laissez pas un enfant se servir seul de la batterie.

Utilisez uniquement la batterie avec un système de chargement remplissant les exigences de la certification CTIA évaluant la conformité à la norme IEEE 1725. L'utilisation d'une batterie ou d'un chargeur non conforme peut entraîner un risque d'incendie, d'explosion, de fuite ou tout autre danger.

Évitez de laisser tomber le chargeur Extra Battery Charger ou la batterie. Si le chargeur Extra Battery Charger ou la batterie fait une chute, notamment sur une surface dure, et qu'il/elle vous paraît endommagé(e), rendez-vous dans un centre de services pour procéder à une vérification de l'appareil.

Une utilisation incorrecte de la batterie peut entraîner un risque d'incendie, d'explosion ou tout autre danger.

Connectez le chargeur BlackBerry Extra Battery Charger uniquement à des adaptateurs certifiés CTIA, à des produits présentant le logo USB-IF ou à des produits ayant exécuté le programme de mise en conformité USB-IF.

Deutsch

Vielen Dank, dass Sie Originalzubehör von BlackBerry gekauft haben. Informationen zur Produktgewährleistung für Zubehör sowie zu dessen Verwendung erhalten Sie hier: www.blackberry.com/go/de/accessories Bitte lesen Sie die Informationen vor Verwendung dieses Originalzubehörs. Falls Sie auf diese Dokumente nicht zugreifen können, besuchen Sie <http://www.blackberry.com/de>, und durchsuchen Sie die entsprechenden Abschnitte für Zubehör, Dokumentation oder rechtliche Hinweise. Wichtige Sicherheitsmaßnahmen:

Der Akku darf nicht zerlegt, geöffnet, zerdrückt, verbogen, verformt, durchbohrt oder zerkleinert werden.

Nehmen Sie keine Veränderungen an dem Akku vor, und bauen Sie ihn nicht um. Versuchen Sie nicht, fremde Objekte in den Akku einzusetzen, tauchen Sie ihn nicht in Wasser oder andere Flüssigkeiten, oder setzen Sie ihn diesen aus. Halten Sie den Akku von Feuer, Explosionen oder anderen Gefahren fern.

Verwenden Sie den Akku ausschließlich für das vorgeschriebene System.

Entsorgen Sie gebrauchte Akkus umgehend gemäß den jeweiligen Vorschriften.

Ersetzen Sie den Akku ausschließlich mit einem anderen Akku, der für das System nach dem Standard IEEE Std 1725 qualifiziert ist. Beim Gebrauch eines nicht qualifizierten Akkus besteht das Risiko eines Brands, einer Explosion, des Auslaufens oder anderer Gefahren.

Schließen Sie Akkus nicht kurz, und vermeiden Sie den Kontakt mit metallischen oder leitenden Objekten mit den Akkuklemmen.

Die Verwendung von Akkus durch Kinder muss beaufsichtigt werden.

Verwenden Sie ausschließlich das für den Akku qualifizierte Ladesystem, das den CTIA-Zertifizierungsanforderungen für Akkusystemkompatibilität IEEE 1725 entspricht. Beim Gebrauch eines nicht qualifizierten Akkus oder Ladegeräts besteht das Risiko eines Brands, einer Explosion, des Auslaufens oder anderer Gefahren.

Vermeiden Sie es, den Extra Battery Charger oder den Akku fallen zu lassen. Sollte Ihnen das Extra Battery Charger oder der Akku herunterfallen, insbesondere auf eine harte Oberfläche, und Sie vermuten eine Beschädigung, bringen Sie es zur Inspektion zu einem Service Center.

Der unsachgemäße Gebrauch kann zu einem Brand, einer Explosion oder anderen Gefahren führen.

Verbinden Sie den BlackBerry Extra Battery Charger ausschließlich mit CTIA-zertifizierten Adaptern oder Produkten, die das USB-IF-Logo tragen bzw. das USB-IF-Konformitätsprogramm durchlaufen haben.

Italiano

Grazie per aver acquistato un accessorio BlackBerry originale. Per informazioni sulla garanzia e istruzioni sull'uso degli accessori, visitare l'indirizzo Web: www.blackberry.com/go/it/accessories prima di utilizzare l'accessorio. Se non è possibile accedere alla documentazione, visitare il sito Web <http://www.blackberry.com/it> per consultare le sezioni sull'accessorio, sulla documentazione e sulle informazioni legali. Misure di sicurezza importanti:

Non smontare, aprirne, urtare, piegare o deformare, forare o distruggere.

Non modifichi, recondizioni o intente introdurre oggetti estranei nella batteria. Non la esponga o la sommerga in acqua u otros líquidos, ni la deje al alcance de incendios, explosiones u otros peligros.

Utilice sólo la batería correspondiente al sistema al que está destinada.

Desache inmediatamente las baterías utilizadas de acuerdo con la normativa local.

Sustituya la batería sólo por otra batería aprobada para el sistema según el estándar IEEE Std 1725. El uso de una batería no aprobada puede presentar un riesgo de incendio, explosión, fuga u otros peligros.

No provoque un cortocircuito en la batería ni permita que los terminales de ésta entren en contacto con objetos metálicos o conductores.

Los niños sólo deben utilizar las baterías bajo supervisión.

Utilice sólo la batería con un sistema de carga aprobado para el sistema por los requisitos de certificación de CTIA para el cumplimiento con el estándar IEEE 1725. El uso de una batería o cargador no aprobados puede presentar un riesgo de incendio, explosión, fuga u otros peligros.

Evite que se caiga el Extra Battery Charger o la batería. Si esto ocurre, especialmente si se trata de una superficie dura y el usuario sospecha que se hayan producido daños, diríjase a un centro de servicio para su inspección.

Un uso inadecuado de la batería puede provocar un incendio, explosión u otros peligros.

Conecte BlackBerry Extra Battery Charger a adaptadores que cuenten con la certificación de CTIA, a productos que cuenten con el logotipo USB-IF o a productos que hayan completado el programa de conformidad con USB-IF.

Español

Gracias por haber adquirido un accesorio BlackBerry original. Para obtener información sobre la garantía de los accesorios e instrucciones para su uso, visite: www.blackberry.com/go/es/accessories antes de usar el accesorio. Si no puede acceder a dichos documentos, visite la dirección <http://www.blackberry.com/es> y busque las secciones de accesorios, documentación o información legal. Importantes precauciones de seguridad:

Non smontare o aprire, urtare, piegare o deformare, forare o distruggere.

Non modificare o ricostruire, tentare di inserire oggetti estranei nella batteria, immergere o esporre ad acqua o altri liquidi, o a incendi, esplosioni o altre situazioni di pericolo.

Utilizzare la batteria solo con il sistema per il quale è stata indicata.

Smaltire immediatamente le batterie usate in conformità alle normative locali.

Sostituire la batteria solo con un'altra batteria che sia compatibile con il sistema per lo standard IEEE Std 1725. L'uso di una batteria non compatibile può comportare il rischio di incendi, esplosioni, perdite di fluido o altre situazioni di pericolo.

Non cortocircuitare la batteria ed evitare il contatto tra gli oggetti metallici o conduttori e i terminali della batteria.

L'uso della batteria è consentito ai bambini solo in presenza di adulti.

Utilizzare la batteria solo con un sistema di ricarica compatibile con il sistema per i requisiti di certificazione CTIA per la conformità dei sistemi a batteria allo standard IEEE 1725. L'utilizzo di una batteria o un caricabatteria non compatibile può comportare il rischio di incendi, esplosioni, perdite di fluido o altre situazioni di pericolo.

Evitare di far cadere l'Extra Battery Charger o la batteria. Se l'Extra Battery Charger o la batteria cade, in particolare su una superficie dura e si ritiene che sia danneggiato, portarlo a un centro di assistenza per un controllo.

Un utilizzo improprio della batteria può comportare il rischio di incendi, esplosioni o altre situazioni di pericolo.

Connettere il BlackBerry Extra Battery Charger agli adattatori con certificazione CTIA, ai prodotti che riportano il logo USB-IF o che soddisfano i requisiti del programma di conformità USB-IF.



PRINTSPEC-138
MAT-55921-001 Rev.001